

健康経営の促進

当社が社会と共に発展し続けるために「健康経営」に取り組み、従業員の健康促進を進め全従業員が活躍出来る会社を目指します。

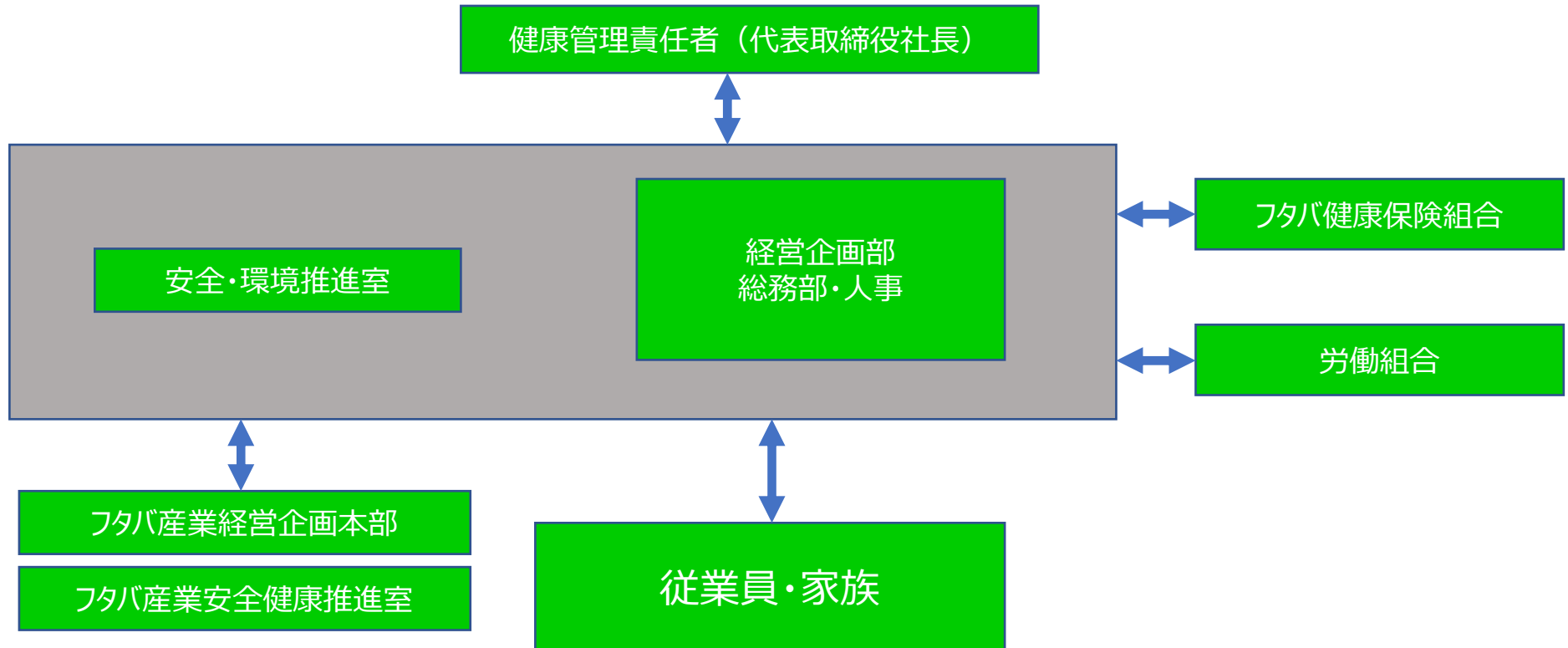
フタバ九州【健康宣言】

私たちフタバ九州は全従業員一丸となり常に安心・安全な職場環境づくりに努め働く仲間とその家族や地域の皆様に愛され続ける健康企業を目指し、ここに労使共に『健康宣言』を致します。

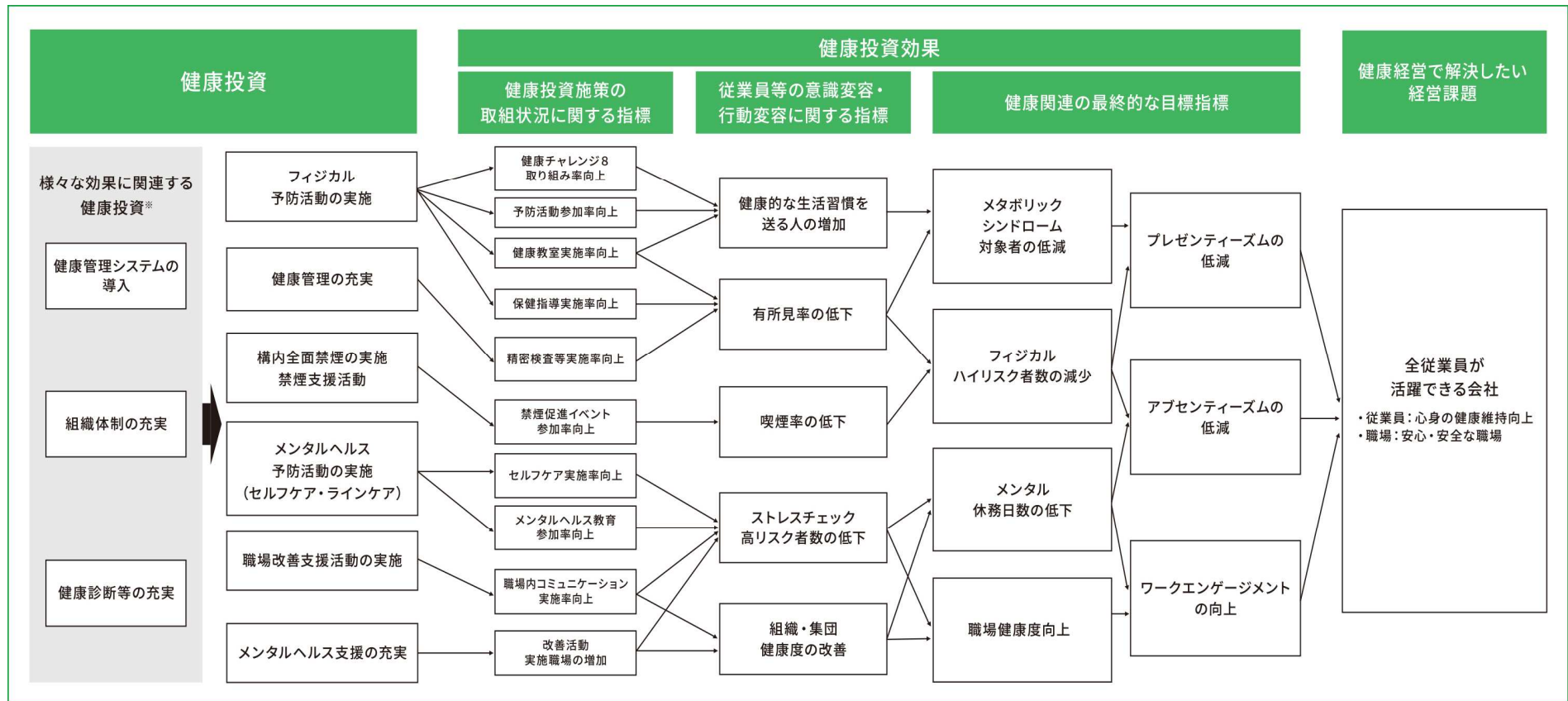
株式会社フタバ九州
フタバ九州労働組合

2024年9月1日
代表取締役社長 金本傳夫
執行委員長 池田英昭

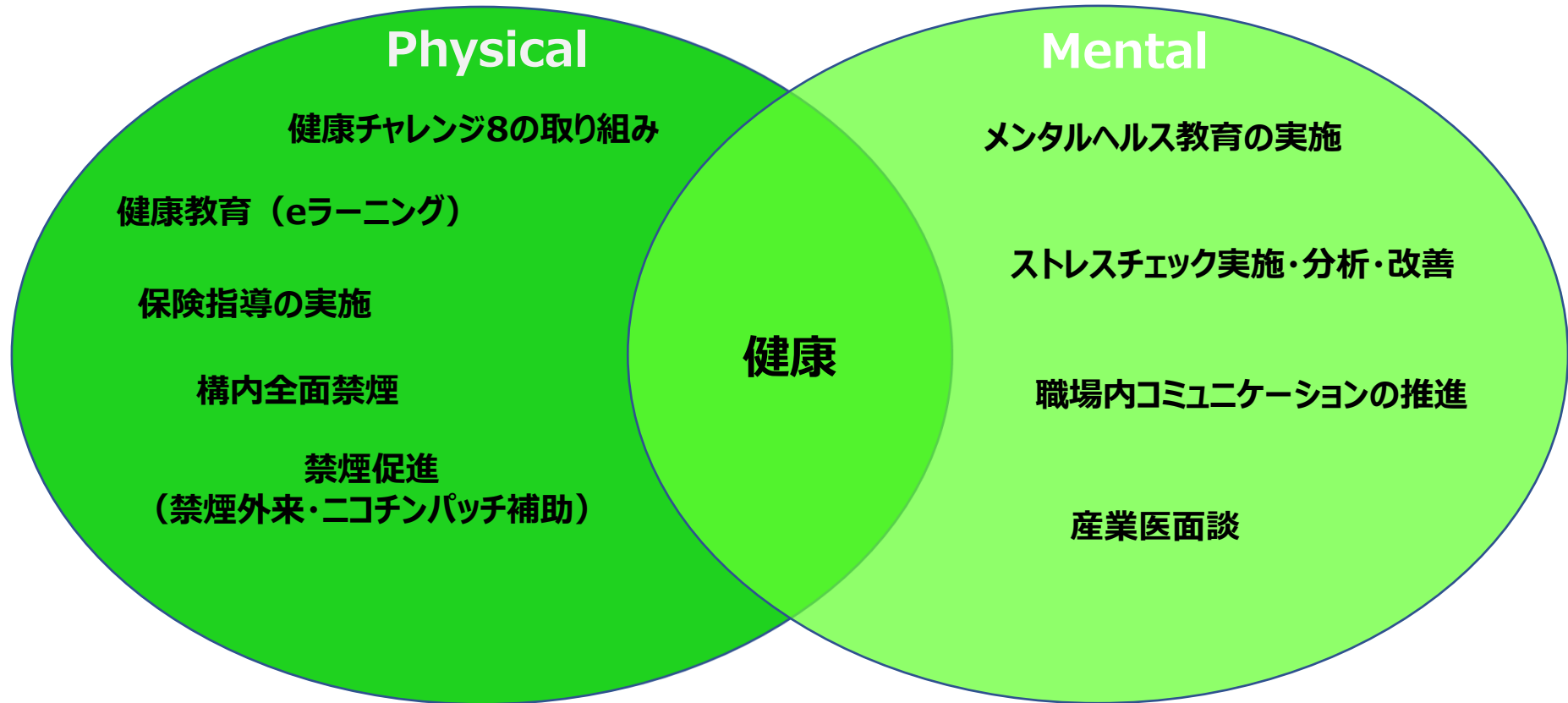
推進体制



健康経営の戦略



健康経営の主な取り組み



現状と課題

2022年度から、重篤な疾患につながるメタボリックシンドローム対象者を減らすため、特定保健指導対象者に保健指導を実施しています。
また、運動習慣、適切な食事方法（ゆっくり食べる）の実施率が低いこと、喫煙率が高いことを課題とし、生活習慣改善アプローチを重点的に取り組む
ほか、2023年度からは従業員が自身の健康意識を高め、健康により良い行動を習慣化するための「健康チャレンジ8」※1を取り入れています。

※1 健康チャレンジ8 ... 8つの健康習慣改善（適正体重、朝食、間食、飲酒、運動、禁煙、睡眠、ストレス）に参加し、健康を保持増進するもの

カテゴリ	指標	2021年実績	2022年実績	2023年実績
健康診断 ストレス チェック等	定期健康診断受診率	100%	100%	100%
	定期健康診断後の 精密検査受診率	26.3%	22.0%	40.8%
	ストレスチェック受検率	87.1%	83.9%	89.2%
	二次検診受診勧奨に対する回答率	37.8%	34.6%	66.9%
健康的な生活習慣 取り組み状況	適正体重	—	54.9%	55.0%
	朝食を食べる	—	77.2%	77.3%
	適正飲酒	—	57.6%	57.6%
	間食をしない	—	60.4%	60.5%
	禁煙	—	46.6%	46.6%
	運動習慣あり	—	44.5%	44.6%
	睡眠で休養が十分とれている	—	62.3%	62.4%
	ストレスがない	—	49.0%	48.9%
健康関連の目標指標	プレゼンティズム※2	—	29.0	25.4
	アブセンティズム※3	0%	0%	0%

※2 プレゼンティズム...健康の問題を抱えながら業務を行うため、100%の能力が発揮できず、生産性のロスが発生している状態のことで、
東大1項目版にて測定。 回答者数514名 回答率100%

※3 アブセンティズム...傷病による欠勤人数割合(%)